



SOMATEX[®]
MEDICAL TECHNOLOGIES GMBH

Предоперационная система маркировки периферических образований легких

Содержание

- ▶ Введение
- ▶ Показания к применению
- ▶ Принципы действия
- ▶ Набор
- ▶ Основные рабочие операции
- ▶ Мониторинг расположения
- ▶ Осложнения

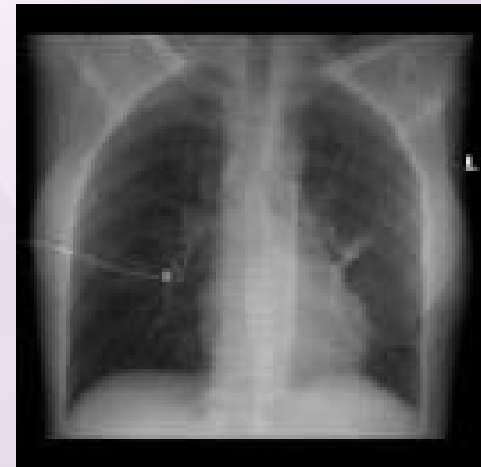
- ▶ Преимущества



Введение

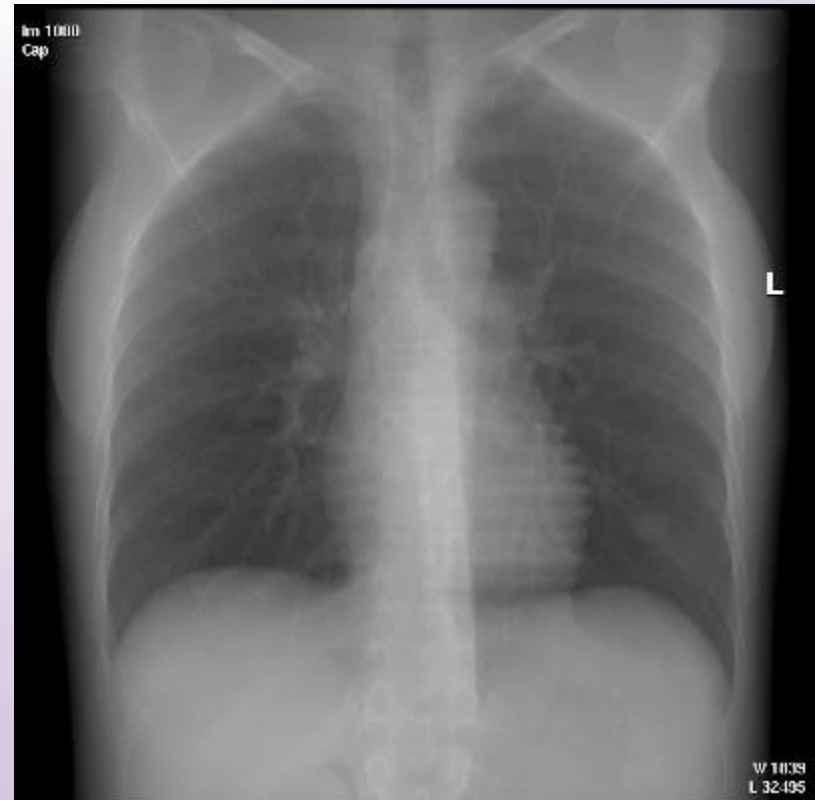
- ▶ Система маркировки периферических образований легких представляет собой спиральный проволочный маркер, разработанный для оптимизации проведения VATS (торакоскопической хирургии с видеосопровождением).

VATS: Video Assisted Thoracoscopic Surgery



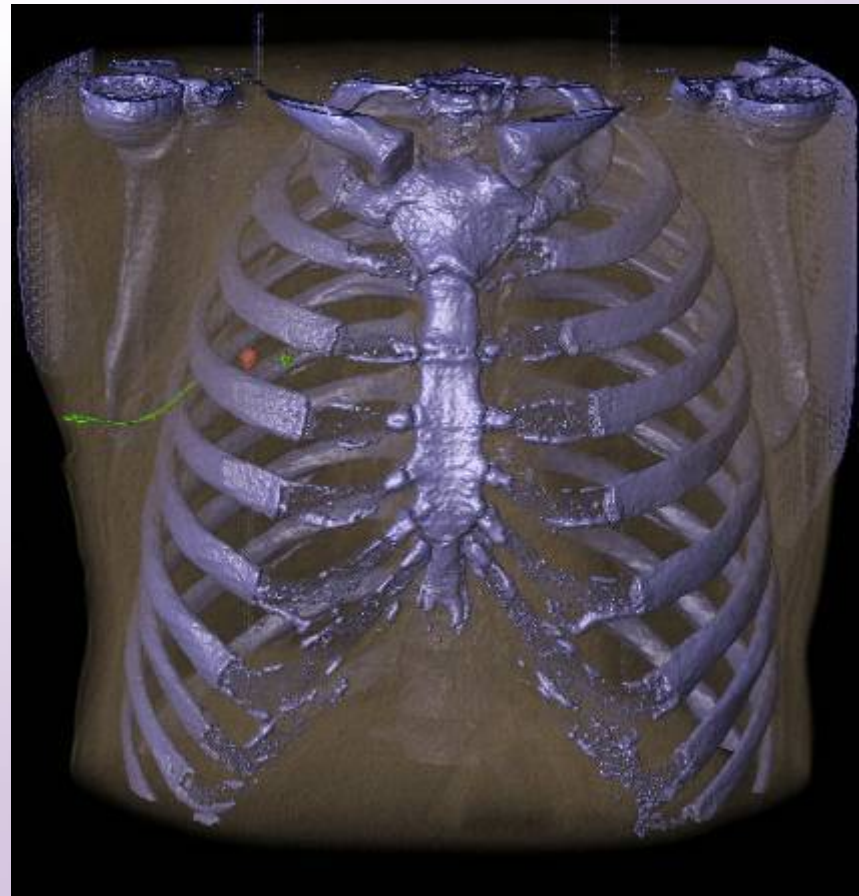
Показания к применению

- ▶ Больные с небольшими, непальпируемыми уплотнениями (до 3 см)
- ▶ Локализация уплотнения должна быть достаточно близко к плевре
- ▶ Больные с противопоказаниями к проведению торакотомии -
 - хирургический доступ в легкое при VATS осуществляется через грудину



Принципы действия

- ▶ Под контролем КТ специальный проволочный маркер располагается за уплотнением. Это обеспечивает более эффективную локализацию и удаление уплотнения при минимальном инвазивном хирургическом вмешательстве (VATS)



Состав набора

- ▶ **Нитиноловая проволока со спиральным концом и устройством для фиксации**
- ▶ **Размещающая канюля**
- ▶ **Пункционная игла с мандреном**



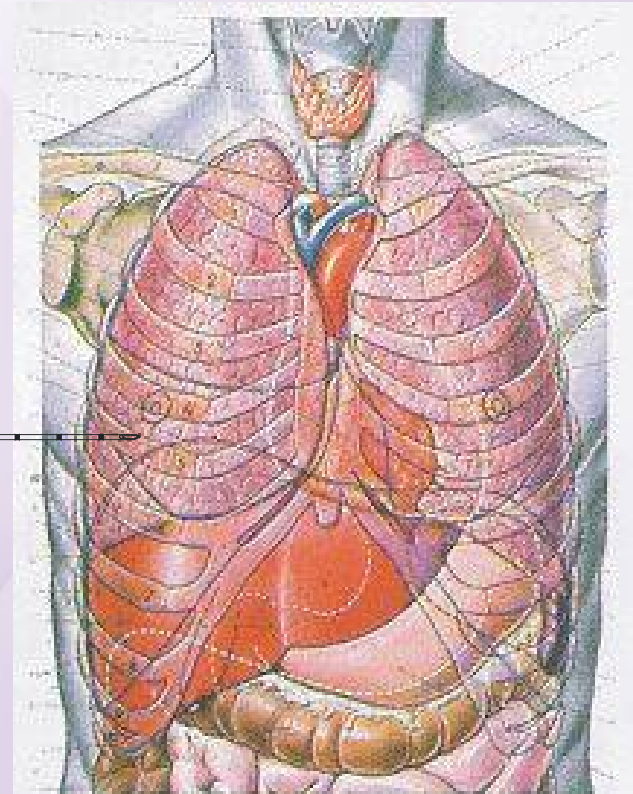
«Пошаговая» маркировка:

1. Пункцирование близко к месту уплотнения (опухоль, метастаз, etc.)
 - ≤ 10mm (Для гарантии идентификации ткани-мишени во время операции)

Puncture



Не пунктировать прямо в опухоль (возможно повреждение опухоли с риском ее распространения)

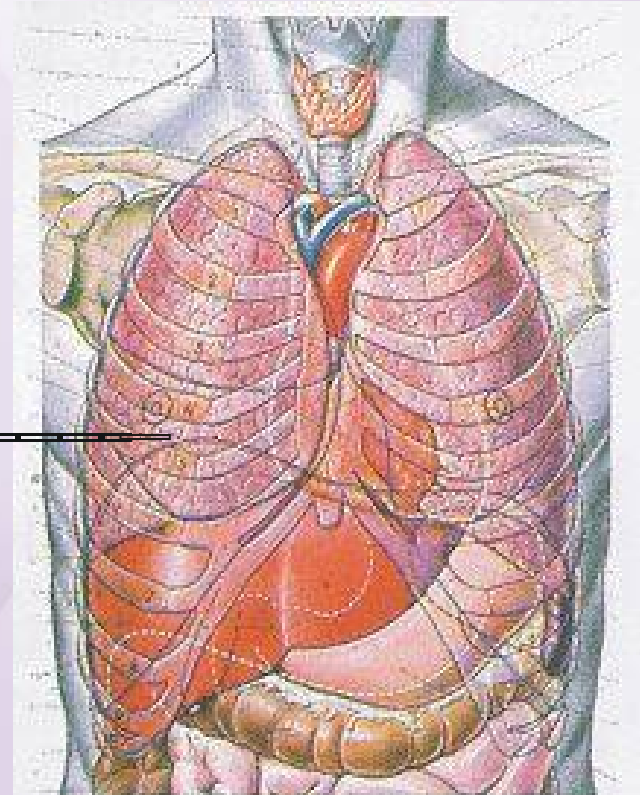


*Anatomische Situation zur
Abbildung links*

«Пошаговая» маркировка

2. Размещающая канюля (проволочный маркер определяется в канюле) вводится в иглу для пункции (мандрен удален)

Insertion pre-loaded spiral



*Anatomische Situation zur
Abbildung links*

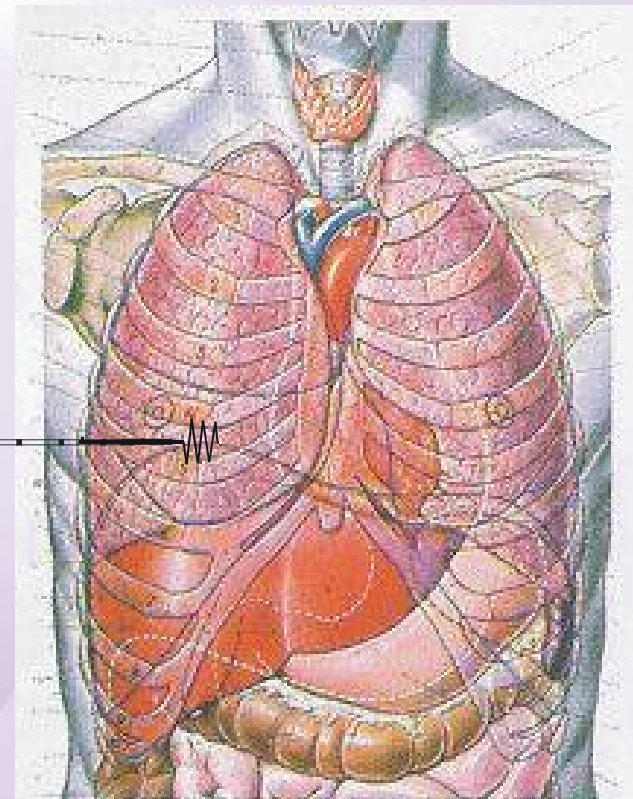
«Пошаговая маркировка»:

3. При открывании устройства фиксации проволока может продвигаться. Вкручивающими движениями проволока высвобождается из размещающей канюли и разворачивается за тканью-мишенью

Unfold of spiral tip



- * - при неудачном размещении возможно репозиционирование маркера путем обратного вкручивания (против часовой стрелки)

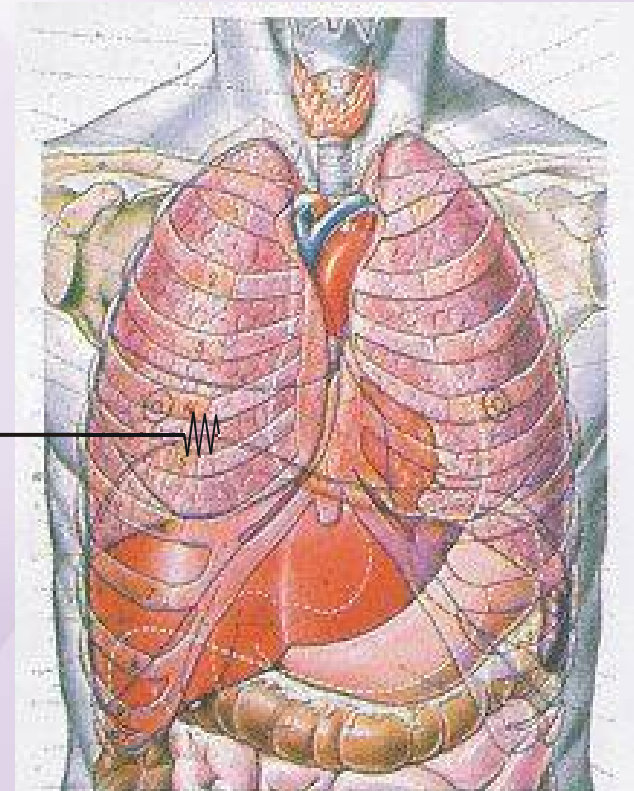


*Anatomische Situation zur
Abbildung links*

«Пошаговая» маркировка

4. После удаления фиксирующего устройства пункционная игла и размещающая канюля могут быть удалены

Pullout of needle system



*Anatomische Situation zur
Abbildung links*

Мониторинг размещения

- ▶ Для точного размещения системы маркировки легких используется соответствующая система визуального контроля (КТ, флюороскопия)



Осложнения

- ▶ **Пневмоторакс**
- ▶ **Кровотечение из пункционного канала**

Преимущества:

- ▶ **Спиральная форма обеспечивает**
 - **Облегченное размещение в ткани легкого**
 - **Минимальную травматизацию**
 - **Возможность визуального контроля и репозиционирования**

Преимущества:

- ▶ Проволока остается в теле больного до операции VATS
- ▶ Аллергические реакции отсутствуют
- ▶ Легко располагается рядом с местом уплотнения под контролем КТ или флюороскопии
- ▶ Легко удаляется
- ▶ «Атравматична» во время позиционирования, потому что у проволоки затуплен дистальный конец
- ▶ Высокая ригидность маркера и стабильность фиксации. Выдерживает вес удаляемой ткани до 600г.

Преимущества

- ▶ **Минимальный риск осложнений во время вмешательства**
- ▶ **Небольшая болезненность**
- ▶ **Косметический аспект (минимальная инвазивность)**
- ▶ **Уменьшение времени основной операции (VATS)**
- ▶ **Более быстрое выздоровление больного в госпитале**
- ▶ **Снижение стоимости по сравнению со стандартным хирургическим вмешательством (торакотомия)**

Торакоскопия



Торакоскопия



Торакоскопия



Эксклюзивный дистрибьютер «SOMATEX»
в России и СНГ:



ООО «ЭКСПАНКО-медикал»

125009 г. Москва, Б. Кисловский пер. 9/1

Тел./Факс (495) 925-88-64

e-mail: info@expanco.ru